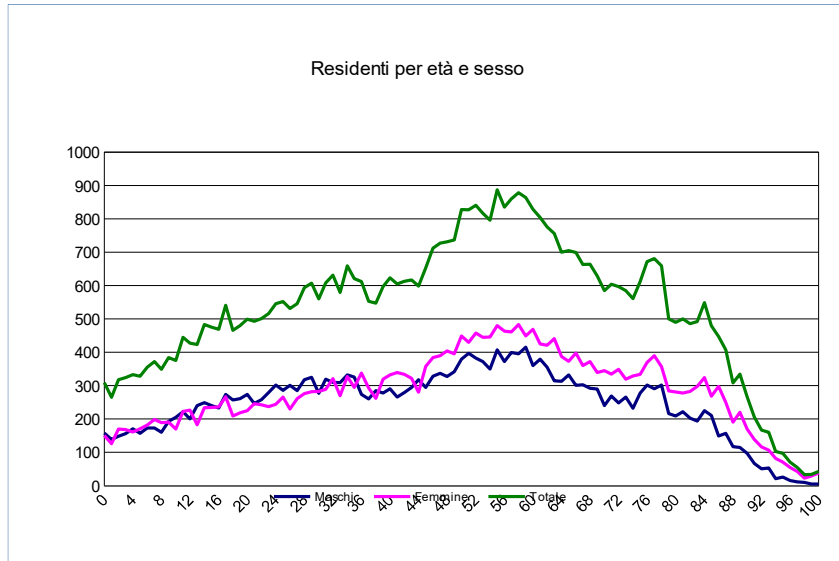


Età	Maschi	Femmine	Totale
0	158	151	309
1	139	126	265
2	148	170	318
3	156	168	324
4	171	161	333
5	157	171	328
6	173	182	355
7	173	199	372
8	160	189	349
9	193	191	384
10	205	170	375
11	222	223	445
12	200	227	427
13	240	183	423
14	249	234	483
15	240	235	475
16	233	236	469
17	274	267	541
18	257	209	466
19	261	219	480
20	274	225	499
21	247	246	493
22	258	243	501
23	279	237	516
24	302	244	546
25	286	266	552
26	301	230	531
27	285	261	546
28	318	276	594
29	325	282	607
30	277	283	560
31	319	289	608
32	310	321	631
33	309	270	579
34	332	327	659
35	326	295	621
36	274	338	612
37	260	293	553
38	285	262	547
39	278	319	597
40	291	332	623
41	266	339	605
42	279	334	613
43	295	322	617
44	318	280	598
45	295	358	653
46	328	384	712
47	337	390	727
48	327	404	731
49	342	395	737
50	379	449	828
51	397	430	827
52	383	458	841
53	372	445	817
54	350	446	796
55	407	480	887
56	372	463	835
57	399	461	860
58	395	483	878
59	415	449	864
60	360	469	829
61	379	425	804
62	355	421	776
63	315	441	756
64	313	387	700
65	332	373	705
66	301	398	699
67	303	360	663
68	292	372	664
69	290	339	629
70	240	345	585
71	269	335	604
72	248	349	597
73	266	319	585
74	232	329	561
75	278	334	612
76	302	370	672
77	291	390	681
78	302	357	659
79	216	284	500
80	209	281	490
81	222	278	500
82	203	283	486
83	194	298	492
84	225	324	549
85	211	268	479
86	149	298	447
87	157	250	407



Popolazione residente nel Comune di Siena per grandi fasce di età al 31.12.2024			
	Maschi	Femmine	Totale
0 – 14	2.744	2.745	5.490
15 – 64	15.779	16.918	32.697
65 e più	6.327	8.818	15.145
Totale gen.le	24.850	28.481	53.332
di cui minorenni	3.491	3.483	6.975

Superficie in Kmq. =	118,646		
Densità popolazione (abitanti/Kmq.) :	Maschi= 209,45	Femmine= 240,05	Totale= 449,51

88	117	191	308
89	115	220	335
90	97	170	267
91	67	139	206
92	51	116	167
93	53	107	160
94	21	82	103
95	26	71	97
96	16	55	71
97	12	43	55
98	10	23	33
99	5	29	34
100	5	38	43

100 raggruppa tutti coloro che hanno età uguale o maggiore a 100

TOTALE 24850 28481 53332

Fonte: Comune di Siena - Elaborazioni Ufficio Comunale di Statistica